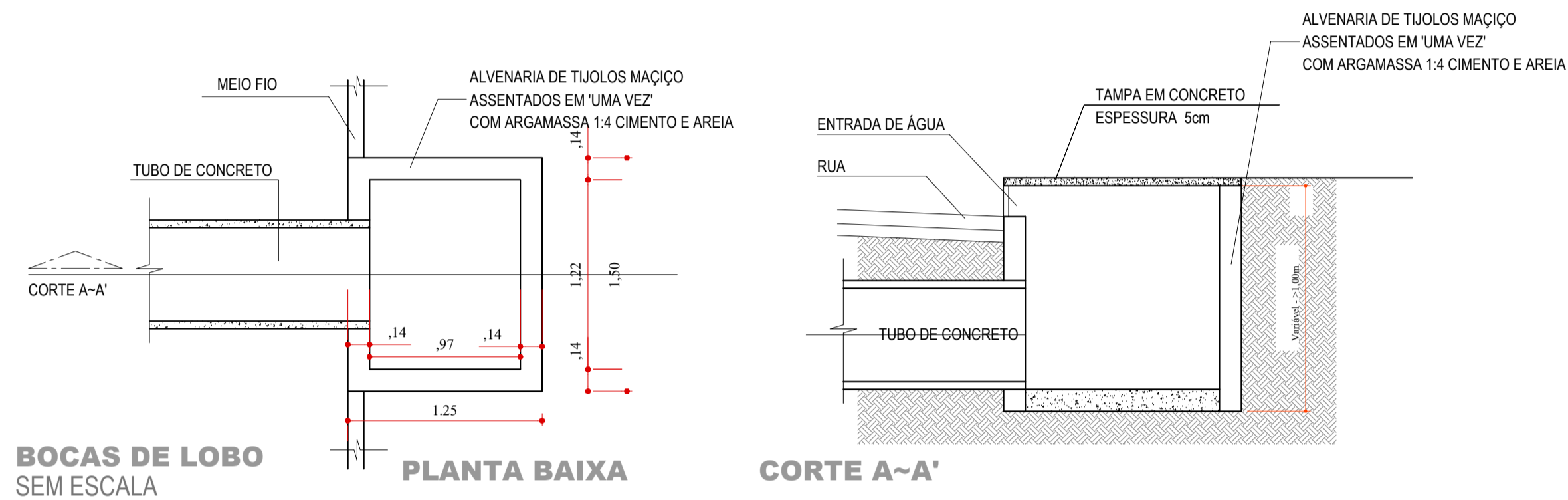
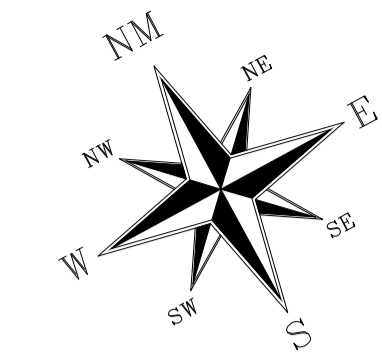


**PLANTA DRENAGEM PLUVIAL**  
Escala: 1/500

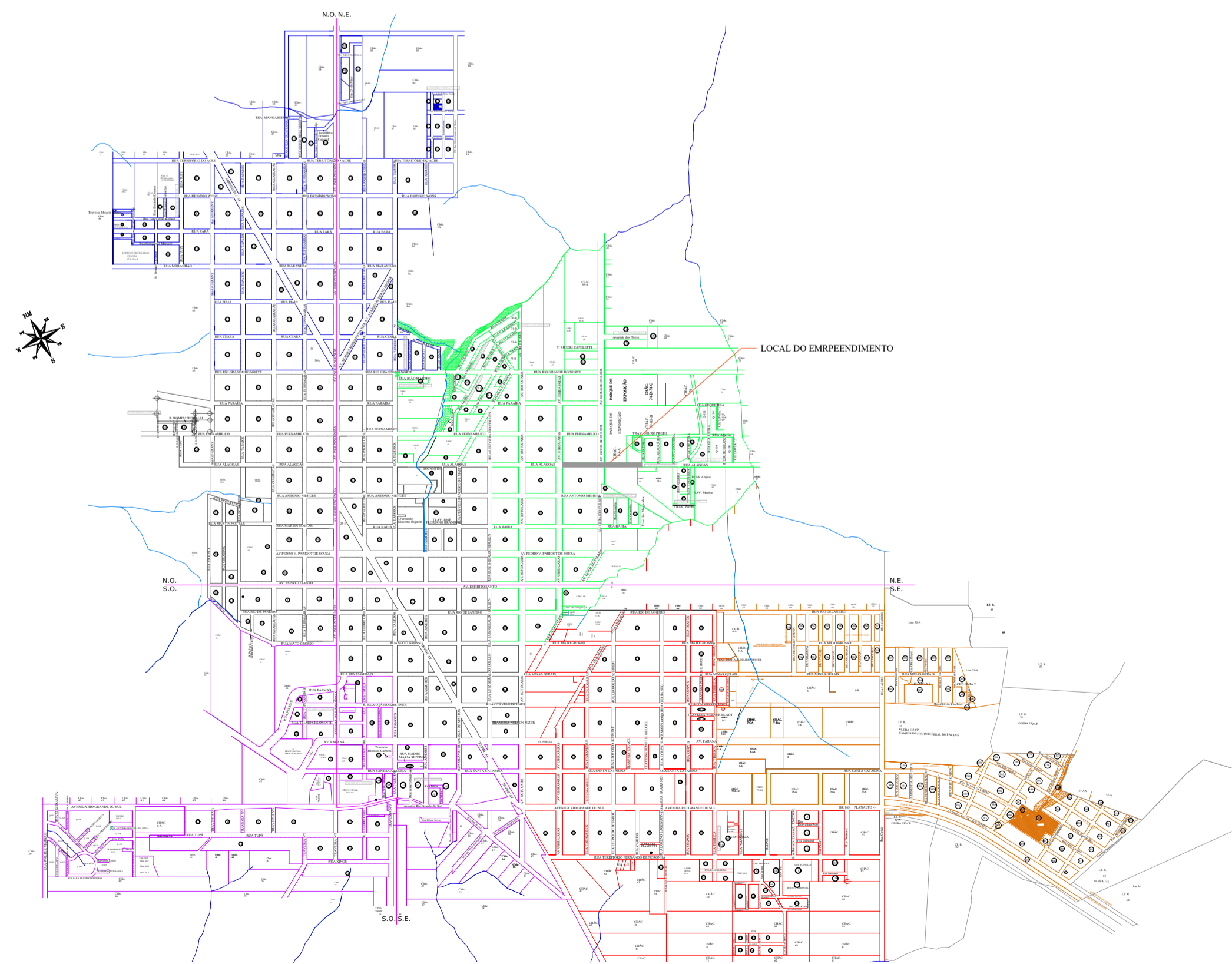


**LEGENDA:**

- Tubos: (A Executar)
- DN EXISTENTE
- CA DN Ø 600 = 113,00m - TRECHO - 01
- Boca de Lobo: (A Executar)
- 150x125 / 01 - TRECHO - 01
- Boca de Lobo: (A Existentes)
- 02
- POSTES EXISTENTES



**DISTÂNCIA FIXA DA PEDREIRA AO INÍCIO DO TRECHO**  
10,3Km



**LOCALIZAÇÃO EM RELAÇÃO AO PERIMETRO URBANO**  
Sem Escala

Revisões da Prancha			
-	Comentários	Autor	Data
01	Revisão	Evandro Rubens	23/02/2024
		Evandro Rubens	

PREFEITURA MUNICIPAL	SAÚDE PÚBLICA
MUNICÍPIO DE CAPANEMA	
<b>APROVADO</b>	
AMANDA P. DE ANDRADE	
ENGENHEIRA CIVIL MUNICIPAL DE CAPANEMA - PR	
Matricula nº. 3523-1	

PAVIMENTAÇÃO ASFÁLTICA			
OBRA: PROJETO DE DRENAGEM PLUVIAL PAVIMENTAÇÃO ASFÁLTICA EM CBUQ (TRECHO 2) Rua Alagoas entre a Av. Gerardo Fülber e Rua Jatobá - Santa Cruz - Capanema Pr.		Georreferência: Início:	Final:
RESPONSÁVEL TÉCNICO: RUBENS L.R. SOUZA CREA: 18.549/0-7 Engenheiro Civil e Segurança do Trabalho	ÁREA TOTAL: -m²	LOCALIDADE/BARRIO: Santa Cruz	PRESENCIA: Evandro C. Malinski
ESCALA: INDICADA	DATA: Fevereiro de 2024	PREFEITO MUNICIPAL	

ÚNICA